

## Manille lyre HR à axe vissé / Bow shackle with screw pin

**Description** Manille lyre de levage en acier haute résistance à axe vissé

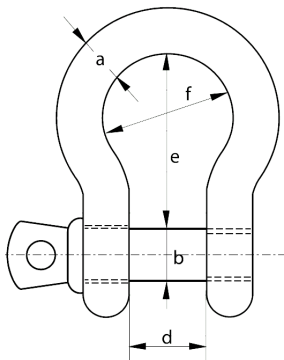
*Description* Lifting shackle in high tensile steel

**Matière** Acier haute résistance, grade 60  
Finition galvanisée

*Material* Grade 6 high tensile steel  
Galvanised coating

**Normes** Coefficient de sécurité : 1:6  
Conforme à la norme US Fed. Spec. RR-C-271

*Standard* Safety factor : 1:6  
Complies with US Fed. Spec. RR-C-271



RÉF. / CODE	CMU <u>WLL</u> (t)	Dimensions <u>Dimensions</u> (mm)						Poids <u>Weight</u> 100pcs (kg)
		a	b	c	d	e	f	
308 488	0.33	5	6	14	10	23	15	2.6
307 893	0.5	6	8	17	12	28	19	5
308 489	0.75	8	10	21	13	31	21	8
304 393	1	9	12	26	16	36	24	15
200 348	1.5	11	14	28	18	42	27	20
200 350	2	13	16	30	21	48	30	31
200 351	3.25	16	19	42	27	60	38	62
200 352	4.75	19	22	48	32	71	45	100
200 353	6.5	22	25	57	36	84	51	158
200 354	8.5	25	28	62	43	95	59	230
200 355	9.5	29	32	69	46	109	67	305
302 363	12	32	35	78	52	119	73	431
305 662	13.5	35	38	86	57	133	83	598
303 329	17	38	42	94	60	146	86	721
200 349	25	44	50	112	73	178	114	1270
308 524	35	51	55	127	83	197	133	1820
303 340	55	62	70	152	105	267	171	4020