

Treuil électrique / Electric winch

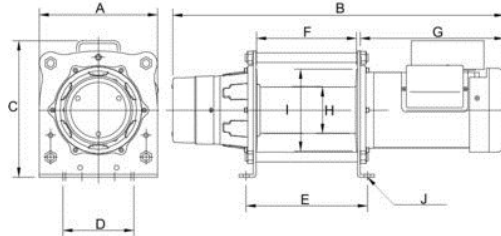
Description	Alimentation 230V monophasé 50Hz et 400V triphasé	
	Transmission planétaire	
Description	Frein électromagnétique (en cas de perte de courant la charge reste en place)	
	Roulement à bille sans entretien	
	Classe de protection IP 44, classe d'isolation B	
	Boîte à bouton avec arrêt d'urgence (longueur de câble 2m)	
	<i>Description</i>	<i>Power supply 230V single phase 50Hz and 400V multi phase</i>
		<i>Planetary transmission</i>
	<i>Electromagnetic brake (in case of current loss the load remains in place)</i>	
	<i>Maintenance-free ball bearing</i>	
	<i>Protection class IP 44, insulation class B</i>	
	<i>Button box with emergency stop (cable length 2m)</i>	
Normes	Conforme à la Directive Européenne Machine 2006/42/CE	
Standards	Complies with European Machinery Directive 2006/42/CE	



* 1^{ère} couche / dernière couche / 1st layer / last layer

RÉF. / CODE	Forces de traction			Câble Rope		Vitesse de base Single speed		Vitesse double Double speed		Poids Weight (kg)
	CMU WLL (daN)	sur tam- bour (kg)	Diam. diam. (mm)	Longueur utile Usable length (m)	Vitesse Speed (m/min)	Largeur tambour (mm)	Diamètre tambour (mm)			
Moteur pour courant monophasé / Single phase current motor										
306 386	300	600	6	30	10	110	94	38		
308 956	500	1000	7	60	10	220	102	55		
Moteur pour courant triphasé / Multi phase current motor										
308 957	500	1000	7	60	10	220	102	55		

Treuil électrique Hadeff Liftboy / Hadeff Liftboy electric winch



RÉF. / CODE	CMU		Dimensions								
	WLL		Dimensions								
	(daN)		(mm)								
*	a	b	c	d	e	f	g	h	i	j	
-	300 ²	210	477	241	142	142	110		94	154	6 x 10.5
-	500 ²	260	728	299	156	267	220	316	102	180	6 x 13.5
-	500 ¹	260	728	299	156	267	220	316	102	180	6 x 13.5

¹Triphasé / Three phases

² Monophasé / Single phase

Treuil électrique et pneumatique disponibles jusqu'à 10 t - Nous contacter
Electric and pneumatic winches up to 10 t available - Please contact us