

Manille droite HR GP à axe boulonné goupillé / GP Dee shackle with safety bolt

Description Manille droite de levage Green Pin haute résistance à axe boulonné goupillé en acier , ce produit peut être livré avec un certificat de conformité, un certificat matière 3.1, un certificat de test d'usine, une déclaration de conformité CE et toutes les manilles de 2 tonnes et plus peuvent être fournies avec un certificat DNV 2.7-1

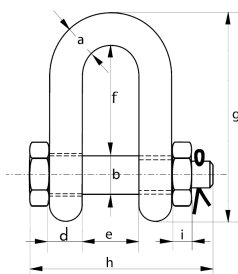
Description D-shape Lifting shackle in high tensile steel with hexagonal head pin and cotter pin, can be supplied with a works certificate, 3.1 material certificate, manufacturer test certificate, EC Declaration of Conformity and all shackles starting from 2 t can be supplied with DNV 2.7-1 certificate

Matière Acier haute résistance, grade 60, trempé et revenu, température de -20°C à +200°C
Finition galvanisée

Material Grade 6 high tensile steel, quenched and tempered, temperature from -20°C to +200°C
Galvanised coating

Normes Coefficient de sécurité : 1:6
Conforme à la norme EN 13889 et US Fed. Spec. RR-C-271 Type IVB Class 3, Grade A

Standards Safety factor : 1:6
Complies with EN 13889 standard and US Fed. Spec. RR-C-271 Type IVB Class 3, Grade A standard



RÉF. / CODE	CMU WLL (t)	Dimensions Dimensions (mm)								Poids Weight (kg)	
		a	b	c	d	e	f	g	h	i	
301 585	2	13.5	16	34	13	22	43	81	82	13	0.39
301 586	3.25	16	19	40	16	27	51	97	98	17	0.67
301 587	4.75	19	22	46	19	31	59	112	114	19	1.08
301 588	6.5	22	25	52	22	36	73	134	130	22	1.66
301 589	8.5	25	28	59	25	43	85	154	150	25	2.46
301 590	9.5	28	32	66	28	47	90	167	166	27	3.4
301 591	12	32	35	72	32	51	94	180	178	30	4.51
301 592	13.5	35	38	80	35	57	115	209	197	33	6.1
301 593	17	38	42	88	38	60	127	230	202	19	7.63
301 594	25	45	50	103	45	74	149	271	249	23	12.88
301 595	35	50	57	111	50	83	171	305	269	26	17.35
301 596	42.5	57	65	130	57	95	190	345	301	29	25.94
301 597	55	65	70	145	65	105	203	376	330	32	35.33
301 598	85	75	83	162	73	127	229	427	380	39	52.97