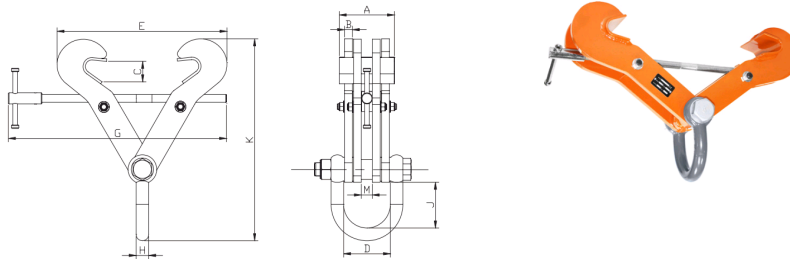




Pince à poutre / Beam clamp

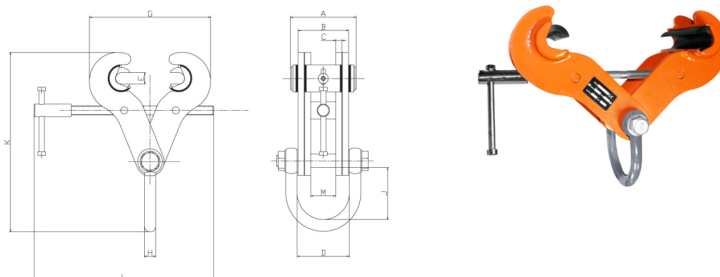
Application	Destinée au transfert de poutres d'acier ou à l'attachement d'un anneau d'ancrage
Use	Made for the transport of steel beams or the attachment of a tackle eye
Description	Angle d'utilisation de 15° pour l'œil classique, jusqu'à 45° pour l'œil articulé
Description	Operation angle of 15° for the standard eye, up to 45° for the articulated eye
Normes	Testé individuellement au double de la charge maximale utile
Standard	Individually tested to two times the working load limit

Pince à poutre avec mors fixe / Beam clamp with fixed jaw



RÉF. / CODE	CMU WLL (t)	Ouverture Opening (mm)	Dimensions Dimensions (mm)										Poids Weight (kg)
			A	b	C	D	E _{max}	G	H	J	K _{min}	M	
308 814	2	76-190	125	14	27	107	272	276	20	85	254	42.5	4
308 815	3	76-190	130	14	27	107	272	276	20	85	254	42.5	8
308 816	5	150-305	140	14	46	122	450	409	25	99	319	57.5	15
308 818	6	203-457	140	14	55	116	600	559	25	99	418	50	18.8
308 820	10	203-457	140	20	55	119	600	559	32	99	418	28	28
308 819	15	203-457	175	20	76	120	681	660	40	185	555	28	47
308 825	15	406-610	175	20	76	120	834	810	40	185	634	28	52.8

Pince à poutre avec mors mobile / Beam clamp with swive jaw



RÉF. / CODE	CMU WLL (t)	Ouverture Opening (mm)	Dimensions Dimensions (mm)										Poids Weight (kg)	
			A	b	C	D	E	G _{max}	H	J	K _{min}	L		M
308 826	3	89-305	144	102	8	107	25.4	418	20	100	322	410	10	10
308 827	5	89-305	144	118	14	122	25.4	418	25	115	346	409	57.5	15.5
308 828	10	89-305	144	114	20	119	25.4	426	35	106	355	409	28	22