

## Crochet à touret / Cable drum hook

**Application** Crochet de levage pour touret de câble

*Use* Hook for lift cable drums

**Description**

*Description*

Les crochets sont adaptés à des trous de 55 mm à 83 mm de diamètre  
Les crochets sont destinés à une utilisation par paire avec manilles et élingue (câble, chaîne ou sangle) à deux brins.

Les crochets ainsi que la surface d'appui du touret doivent être exemptés de graisse ou d'huile.

*The hooks fit holes from 55 mm to 83 mm of diameter*

*The hooks are designed to be used in pairs with shackles and 2-legged sling (rope, chain or strap)*

*The hooks as well as the bearing surface of the reel must be free of grease or oil.*

**Matière** Corps en acier allié soudé

*Material* Body in alloy forged steel

**Normes**

*Standard*

Testé individuellement au double de la charge maximale utile

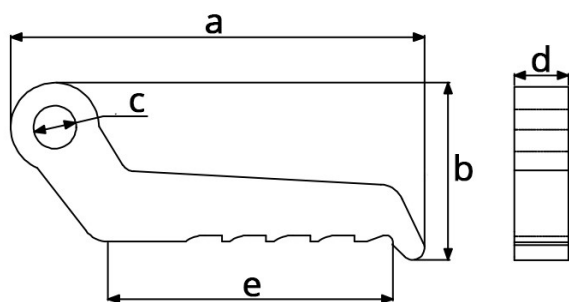
Coefficient de sécurité : 1:3

Conforme à la norme EN 13155.2003

*Individually tested to two times the working load limit*

*Safety factor : 1:3*

*Complies with EN 13155.2003 standard*



RÉF. / CODE	CMU WLL (t)	Dimensions Dimensions (mm)					Poids paire Weight pair (kg)
		a	b	c	d	e	
308 731	13	265	112	27	35	180	6