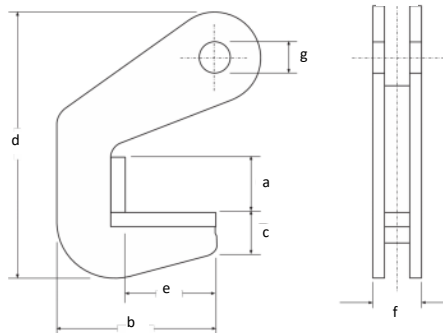


Crochet haute résistance pour tuyau / High resistance hook for pipes

Application	Crochet de manutention pour le levage en axe horizontal de tuyau ou tube
<i>Use</i>	<i>Handling hook for lifting horizontal pipes or tubes</i>
Description	Crochets à grande capacité et appui plat pour un meilleur contact avec la charge . Les crochets sont équipés d'un revêtement (sur portée et montant). Crochets conçus pour une utilisation en élingue 2 brins
<i>Description</i>	<i>Hook with wide capacity and round support for a better contact with the load. TB hooks can be delivered with coating protection (on bearing part & vertical contact surface) Hooks designed to be used with a 2 legs slings</i>
Normes	Coefficient de sécurité : 5:1 Conforme à la norme EN 13155-2003
<i>Standards</i>	<i>Safety factor : 5:1 Complies with EN 13155-2003 standard</i>
Matière	Fabrication sans soudure portante Finition peinture époxy a chaud
<i>Material</i>	<i>Manufacture without load bearing welds Hot epoxy coating</i>



Caractéristiques pour 2 crochets
Information for 2 hooks

Caractéristiques pour 2 crochets
Information for 2 hooks

RÉF. / CODE	CMU WLL (t)	Ouverture Opening (mm)			Dimensions Dimensions (mm)				Poids paire Weight pair (kg)
		a	b	c	d	e	f	g	
308 722	1.5	40	120	32	185	70	41	16	3.2
308 723	3	40	120	32	185	70	41	16	3.2
308 724	4	50	140	58	180	70	41	26	6
308 725	6	50	140	58	180	70	41	26	6
308 726	8	70	140	58	200	70	45	26	7.2
308 727	10	70	140	58	200	70	85	26	10
308 728	12	70	140	58	200	70	85	26	12
308 729	15	70	155	75	250	70	100	26	18
308 730	20	70	155	75	250	70	100	26	20