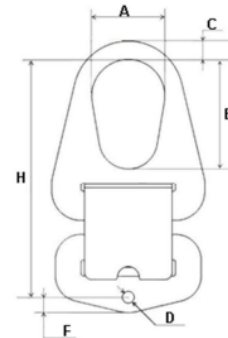
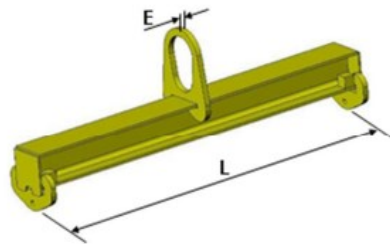


## Palonniers monopoutres fixe / Fixed single-beam spreaders

<b>Description</b>	<p>Palonnier fixe équipé d'un anneau central supérieur et muni de 2 composants inférieurs. Chaque composant inférieur peut être équipé de manilles permettant le montage d'accessoires.</p> <p>CMU de 1 T à 6 T</p> <p>Fabricant sans soudure portante</p> <p>Revêtement époxy à chaud</p>
<i>Description</i>	<p><i>Fixed spreader equipped with an upper central ring and provided with 2 lower components. Each lower component can be equipped with shackles for mounting accessories.</i></p> <p><i>CMU from 1 T to 6 T</i></p> <p><i>Seamless load-bearing manufacturer</i></p> <p><i>Hot epoxy coating</i></p>
<b>Normes</b>	Équipement conforme à la Directive Machine Européenne EN 13155.2003
<i>Standard</i>	<i>Complies with the European Machinery Directive EN 13155.2003</i>



RÉF. / CODE	CMU WLL (t)	Longueur Power (kW)	Dimensions Dimensions (mm)								Encombrement Congestion			Poids Weight (kg)
			a	b	c	d	e	f	g	h	Haut	Large	long	
Réf. disponibles sur demande Codes available on demand	1	1	100	150	20	15	15	20	15	310	360	180	1050	26
		2	100	150	20	15	15	20	15	310	360	180	2050	43
		3	100	150	20	15	15	20	15	310	360	180	3050	59
		4	100	150	20	20	20	20	15	320	380	200	4050	93
		5	100	150	20	15	15	21	15	370	420	240	5050	167
	2	1	100	150	20	15	15	20	15	310	360	180	1050	26
		2	100	150	20	20	20	20	15	320	380	200	2050	53
		3	100	150	20	15	15	21	15	370	420	240	3050	106
		4	100	150	20	15	15	21	15	370	420	240	4050	137
		5	100	150	20	20	20	27	15	390	450	260	5050	198

**Palonniers monopoutres fixe / Fixed single-beam spreaders**

RÉF. / CODE	CMU WLL (t)	Longueur Power (kW)	Dimensions								Encombrement			Poids Weight (kg)
			Dimensions								Haut	Large	Long	
			a	b	c	d	e	f	g	h				
Réf. disponibles sur demande Codes available on demand	3	1	100	150	20	20	20	20	15	320	380	200	1050	33
		2	100	165	20	15	20	21	15	380	370	240	2050	83
		3	100	165	20	15	20	21	15	380	370	240	3050	113
		4	100	150	20	20	20	27	15	390	450	260	4050	162
		5	100	165	20	20	20	27	20	400	470	280	5050	240
	4	1	100	165	20	20	20	27	20	380	370	240	1050	52
		2	100	165	20	20	20	27	20	380	370	240	2050	83
		3	120	200	20	20	25	20	15	450	510	260	3050	140
		4	100	165	20	20	20	27	20	400	470	280	4050	197
		5	120	200	20	25	25	32	25	480	540	300	5050	295
	5	1	120	200	20	25	25	32	25	450	510	260	1050	68
		2	120	200	20	25	25	32	25	450	510	260	2050	104
		3	120	200	25	20	25	27	20	450	520	280	3050	165
		4	120	200	20	25	25	32	25	480	540	300	4050	244
		5	120	200	20	25	25	32	25	500	570	320	5050	348
	6	1	120	200	20	25	25	32	25	450	510	260	1050	69
		2	120	200	25	25	25	30	25	450	520	280	2050	123
		3	120	200	20	25	25	32	25	480	540	300	3050	194
		4	120	200	20	25	25	32	25	500	570	320	4050	288
		5	120	200	20	25	25	32	25	530	600	340	5050	392