

Manille lyre HR GP à axe vissé / GP Bow shackle with screw pin

Description Manille lyre de levage GREEN PIN à axe vissé en acier haute résistance, ce produit peut être livré avec un certificat de conformité, un certificat matière 3.1, un certificat de test d'usine, une déclaration de conformité CE et toutes les manilles de 2 tonnes et plus peuvent être fournies avec un certificat DNV 2.7-1

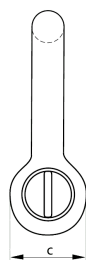
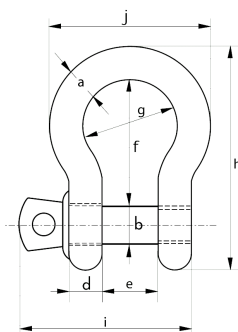
Description Lifting shackle in high tensile steel, can be supplied with a works certificate, 3.1 material certificate, manufacturer test certificate, EC Declaration of Conformity and all shackles starting from 2 t can be supplied with DNV 2.7-1 certificate

Matière Acier haute résistance, grade 60, trempé et revenu, température de -20°C à +200°C
Finition galvanisée

Material Grade 6 high tensile steel, quenched and tempered, temperature from -20°C to +200°C
Galvanised coating

Normes Coefficient de sécurité : 1:6
Conforme à la norme EN 13889 et US Fed. Spec. RR-C-271 Type IVA Class 2, Grade A

Standard Safety factor : 1:6
Complies with EN 13889 standard and US Fed. Spec. RR-C-271 Type IVA Class 2, Grade A standard



RÉF. / CODE	CMU WLL (t)	Dimensions Dimensions (mm)										Poids Weight (kg)
		a	b	c	d	e	f	g	h	i	j	
308 942	0.33	5	6	12	5	9.5	22	16	36	29.5	26	0.02
106 887	0.5	7	8	16.5	7	12	29	20	48.5	38	34	0.05
106 888	0.75	9	10	20	9	13.5	32	22	56	46.5	40	0.1
106 889	1	10	11	22.5	10	17	36.5	26	63.5	54	46	0.14
106 890	1.5	11	13	26.5	11	19	43	29	74	59.5	51	0.19
106 891	2	13.5	16	34	13	22	51	32	89	73	58	0.36
106 892	3.25	16	19	40	16	27	64	43	110	89	75	0.63
106 893	4.75	19	22	46	19	31	76	51	129	103	89	1.01
106 894	6.5	22	25	52	22	36	83	58	144	119	102	1.5
106 895	8.5	25	28	59	25	43	95	68	164	137	118	2.21
106 896	9.5	28	32	66	28	47	108	75	185	153	131	3.16
106 897	12	32	35	72	32	51	115	83	201	170	147	4.31
106 898	13.5	35	38	80	35	57	133	92	227	186	162	5.55
106 899	17	38	42	88	38	60	146	99	249	203	175	7.43
106 900	25	45	50	103	45	74	178	126	300	243	216	12.84
106 901	35	50	57	111	50	83	197	138	331	272	238	18.15
301 599	42.5	57	65	130	57	95	222	160	377	310	274	26.29
303 340	55	65	70	145	65	105	260	180	433	344	310	37.6