

## Manille droite HR GP à axe vissé / Dee GP shackle with screw pin

### Description

Manille droite de levage Green Pin en acier haute résistance à axe vissé, ce produit peut être livré avec un certificat de conformité, un certificat matière 3.1, un certificat de test d'usine, une déclaration de conformité CE et toutes les manilles de 2 tonnes et plus peuvent être fournies avec un certificat DNV 2.7-1

### Description

*Lifting shackle in high tensile steel with screw pin, can be supplied with a works certificate, 3.1 material certificate, manufacturer test certificate, EC Declaration of Conformity and all shackles starting from 2 t can be supplied with DNV 2.7-1 certificate*

### Matière

Acier haute résistance, grade 60, trempé et revenu, température de -20°C à +200°C  
Finition galvanisée

### Material

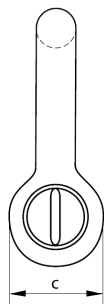
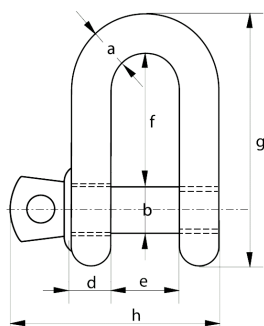
*Grade 6 high tensile steel, quenched and tempered, temperature from -20°C to +200°C  
Galvanised coating*

### Normes

Coefficient de sécurité : 1:6  
Conforme à la norme EN 13889 et US Fed. Spec. RR-C-271 Type IVB Class 2, Grade A

### Standard

*Safety factor : 1:6  
Complies with EN 13889 standard and US Fed. Spec. RR-C-271 Type IVB Class 2, Grade A standard*



RÉF. / CODE	CMU WLL (t)	Dimensions Dimensions (mm)								Poids Weight (kg)
		a	b	c	d	e	f	g	h	
308 491	0.33	5	6	12	5	9.5	19	33	29.5	0.02
300 109	0.5	7	8	16.5	7	12	22	41.5	38	0.05
106 924	0.75	9	10	20	9	13.5	26	50	46.5	0.09
106 925	1	10	11	22.5	10	17	32	59	54	0.14
106 926	1.5	11	13	26.5	11	19	37	68	59.5	0.19
106 927	2	13.5	16	34	13	22	43	81	73	0.32
106 928	3.25	16	19	40	16	27	51	97	89	0.54
106 929	4.75	19	22	46	19	31	59	112	103	0.87
106 930	6.56	22	25	52	22	36	73	134	119	1.34
106 931	8.5	25	28	59	25	43	85	154	137	2.08
106 932	9.5	28	32	66	28	47	90	167	153	2.77
106 933	12	35	35	72	32	51	94	180	170	3.72
106 934	13.5	35	38	80	35	57	115	209	186	5.14
106 935	17	38	42	88	38	60	127	230	203	6.85
301 488	25	45	50	103	45	74	149	271	243	11.45
301 469	35	50	57	111	50	83	171	305	272	16.86
301 470	42.5	57	65	130	57	95	190	345	310	24.61
301 471	55	65	70	145	65	105	203	376	344	32.65