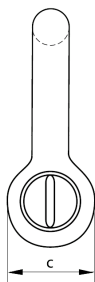
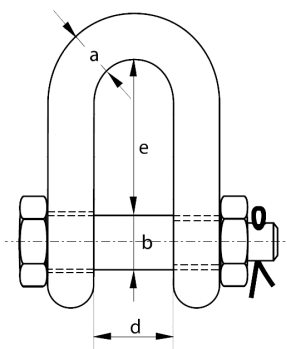




Manille droite HR à axe boulonné goupillé / Dee shackle with safety bolt

Description	Manille droite de levage en acier haute résistance à axe boulonné goupillé
<i>Description</i>	<i>Lifting shackle in high tensile steel with hexagonal and head pin and cotter pin.</i>
Matière	Acier haute résistance, grade 60
<i>Material</i>	<i>Grade 6 high tensile alloyed steel</i>
	Finition galvanisée à chaud
	<i>Galvanised coating</i>
Normes	Coefficient de sécurité : 1:6
	Conforme à la norme US Fed. Spec. RR-C-271
	Marquage : CE--CMU-TAILLE-LOT
<i>Standard</i>	<i>Safety factor : 1:6</i>
	<i>Complies with US Fed. Spec. RR-C-271</i>
	<i>Marking: CE-SWL-SIZE-BATCH</i>



RÉF. / CODE	CMU WLL (t)	Dimensions Dimensions (mm)					Poids Weight 100 pcs (kg)
		a	b	c	d	e	
308 505	0.5	6	8	17	12	22	6
308 506	0.75	8	10	21	13	26	10
308 507	1	9	12	26	16	31	14.4
308 343	1.5	11	14	28	18	36	18
306 104	2	13	16	30	21	41	32
306 105	3.25	16	19	42	27	51	65
306 106	4.75	19	22	48	32	60	103
306 107	6.5	22	25	57	36	71	162
306 108	8.5	25	28	62	43	81	218
306 109	9.5	28	32	69	46	90	287
306 110	12	32	35	78	52	100	460
306 111	13.5	35	38	86	57	111	600
306 112	17	38	42	94	60	122	769
306 113	25	45	50	112	73	146	1269
308 508	35	50	55	127	83	171	1790
308 509	55	62	70	152	105	203	3780
308 510	85	76	85	200	127	216	5500
308 511	120	88	95	203	133	262	8650
308 512	150	100	107	228	140	206	12 300