

Étrier de levage femelle / Lifting eye nut

Description Ce produit peut être livré avec un certificat de conformité et/ou une déclaration de conformité CE
Finition polie

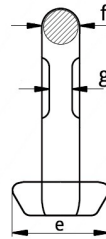
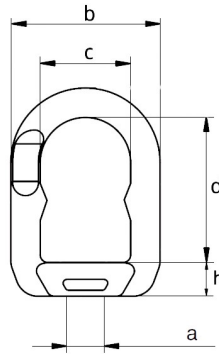
Description This product can be supplied with a works certificate, and/or EC Declaration of Conformity
Polished finish

Matière Acier inoxydable 316L

Material Stainless steel 316L

Norme Coefficient de sécurité : 1:5

Standard Safety factor : 1:5



Réf./Code	CMU WLL (kg)	Dimensions Dimensions (mm)								Poids Weight (kg)
		Ø a	b	c	d	e	f	g	h	
-	120	6 x 1.00	51	30	44	31	11	6	14	0.15
-	200	8 x 1.25	51	30	44	31	11	6	14	0.15
-	400	10 x 1.50	51	30	44	31	11	6	14	0.15
-	600	12 x 1.75	56	32	48	39	12	7	15	0.23
-	800	14 x 2.00	56	32	48	39	12	7	15	0.23
-	1000	16 x 2.00	66	37	60	44	14	9	17	0.37
-	1500	18 x 2.50	66	37	60	44	14	9	17	0.37
-	2000	20 x 2.50	66	37	60	44	14	9	17	0.37
-	2500	22 x 2.50	81	48	75	52	17	11	21	0.63
-	3000	24 x 3.00	81	48	75	52	17	11	21	0.63
-	3500	27 x 3.00	81	48	75	52	17	11	21	0.63