



Point d'ancrage à souder / Weld-on transport ring

Description Point d'ancrage à souder Inox
Finition polie

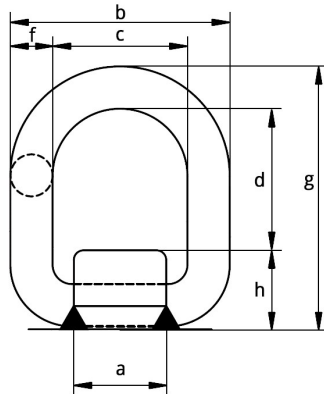
Description Weld-on transport ring in stainless steel
Polished finish

Matière Acier inoxydable AISI 316L

Material Stainless steel AISI 316L

Normes Coefficient de sécurité : 1:4
La soudure doit être réalisée selon la norme DIN 5817 resp. 15429
Par un soudeur qualifié selon la norme EN 287-1

Standards Safety factor : 1:4
Welding must be realised according to the DIN 5817 resp. 15429 standard
By a qualified welder according to the EN 287-1 standard



CMU WLL (kg)	Dimensions Dimensions (mm)							Poids Weight (kg)
	a	b	c	d	f	g	h	
0.75	35	66	40	42	13	83	28	0.4
1.25	42	81	45	48	18	99	33	0.7
3.2	49	99	55	57	22	121	42	1.2
5	64	122	70	67	26	143	50	2.4