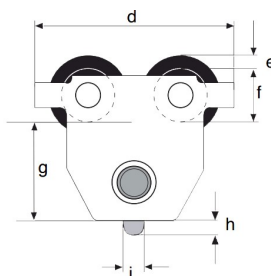
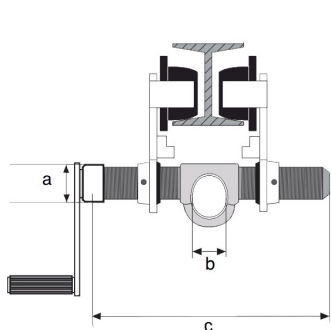


Chariot à pousser Corso / Corso push beam trolley

Description	Chariot porte palan à déplacement par poussée pour tout type de poutre Largeur réglable par manivelle Galets sur roulements à billes sans entretien, facilement montable et réglable en écartement, il s'adapte à une grande variété de poulies (IPN, IPE, etc)
	<i>Description</i>
	<i>Push trolley can be used for every beam profile Handle adjustment of the width Guide roller on maintenance-free ball bearings, Easily mountable and adjustable spacing, it adapts to a wide variety of pulleys (IPN, IPE, etc)</i>
Normes	Conforme à la Directive Européenne Machine 2006/42/CE
<i>Standards</i>	<i>Complies with European Machinery Directive 2006/42/CE</i>



RÉF. / CODE	CMU WLL (t)	Largeur de fer flange width (mm)	Rayon min. Min. radius (mm)	Dimensions Dimensions (mm)									Poids Weight (kg)
				a	b	c	d	e	f	g	h	i	
300 362	0.25	45 - 152	650	22	22	220	175	11	50	74	7	12	3.5
200 586	0.5	50 - 220	900	27	25	324	225	15	62	88	16	16	8.5
305 261	0.5	160 - 320	900	27	25	324	225	15	62	88	16	16	8.5
200 582	1	58 - 220	1000	30	30	334	252	15	62	103	17	17	10.5
304 603	1	160 - 320	1000	30	30	334	252	15	62	103	17	17	10.5
200 584	2	66 - 220	1200	38	40	342	300	18	80	127	18	21	18
304 544	2	160 - 320	1200	38	43	342	300	18	80	127	18	18	18
301 114	3	74 - 220	1300	45	48	358	360	15	97	177	18	21	32
303 028	3	160 - 320	1300	45	48	358	360	15	97	177	18	18	32
301 115	5	90 - 220	1400	52	58	372	400	20	110	192	23	21	48.5
308 859	5	160 - 320	1400	52	58	372	400	20	110	192	23	23	48.5