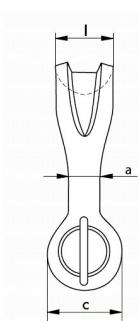
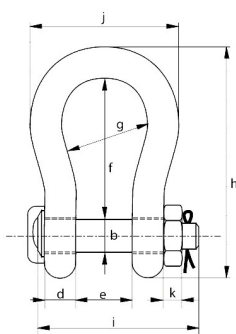


## Manille lyre HR à corps large / Bow shackle

<b>Description</b>	Manille lyre à axe boulonné goupillé à corps large , permet de respecter un rayon de courbure minimum pour élingues câbles ou textile
<i>Description</i>	<i>Bow shackle with safety pin wide body, allows to respect a minimum bending radius for cable or textile slings</i>
<b>Matière</b>	Corps et axe en acier allié, grade 80, trempé et revenu Température : -20°C à +200°C
<i>Material</i>	<i>Grade 8 alloy steel, quenched and tempered Temperature : -20°C to +200°C</i>
<b>Normes</b>	Coefficient de sécurité : 1:5
<i>Standard</i>	<i>Safety factor : 1:5</i>



RÉF. / CODE	CMU WLL (t)	Dimensions Dimensions (mm)											Poids Weight (kg)	
		a	b	c	d	e	f	g	h	i	j	k		l
308 529	7	22	22	46	19	32	96	64	153	115	110	19	41	2
308 528	12.5	28	28	61	25	44	121	82	197	151	146	24	54	4
308 361	18	35	35	69	30	52	147	102	239	165	180	29	64	7
306 298	30	40	42	90	35	69	165	126	279	207	200	34	79	13
306 944	40	55	51	109	45	84	199	140	331	252	235	38	97	21
308 530	55	60	57	115	55	90	240	160	389	294	270	45	100	30
307 929	75	68	70	125	54	110	290	185	473	327	317	54	120	48
308 531	125	85	80	154	85	137	366	220	583	426	390	64	150	92
308 532	150	94	95	179	89	147	391	253	645	435	434	50	170	140
☐ Sur demande On demand	200	110	105	199	100	158	481	280	759	470	482	50	205	205
	250	126	120	227	110	179	542	300	859	519	530	60	240	264
	300	135	134	245	122	195	601	350	947	575	620	70	265	360
	400	160	160	293	145	231	576	370	985	675	690	80	320	580
	500	170	180	328	160	263	681	450	1131	748	790	90	339	780
	600	190	200	348	170	289	741	490	1234	809	865	100	370	980
	700	200	215	392	190	315	751	540	1284	879	901	100	400	1360
	800	218	230	420	200	342	851	554	1426	942	947	110	420	1430
	900	242	255	466	220	368	851	580	1488	1023	1023	120	440	1650
	1000	260	270	490	240	399	851	614	1532	1103	1107	120	460	2970
1250	285	300	510	260	452	931	650	1666	1227	1182	150	530	3700	
1550	285	320	550	280	483	950	680	1710	1300	1253	150	560	4000	