

## Elingue sangle plate à boucles mâles / Webbing sling with male buckles

**Description** Élingue en sangle plates à boucles mâles, 2 bandes porteuses

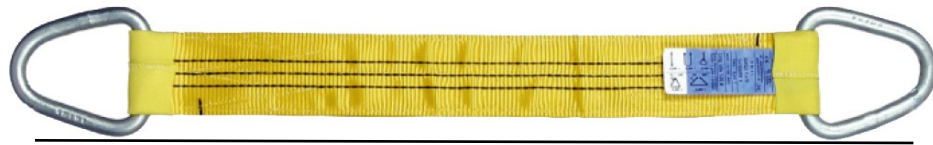
*Description* Webbing sling with male buckles, double ply

**Matière** Sangle polyester, anneau acier galvanisé

*Material* Polyester webbing, ring in galvanised steel

**Normes** Coefficient de sécurité : 1:4  
Conforme à la norme EN 1492-2+A1

*Standard* Safety factor : 1:4  
Complies with EN 1492-2+A1 standard



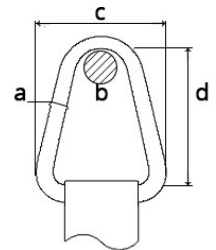
Longueur utile / Effective working length

CMU (t)	1	2	3	4	5	6	8	10	
<b>Couleur / Colour</b>									
<b>Largeur / width (mm)</b>	30	60	90	120	150	180	240	300	
<b>Poids 1er mètre / Weight 1st meter (g)</b>	650	1450	2700	3750	6300	7800	13300	17500	
<b>Poids / Weight (g/m)</b>	200	400	550	800	1000	1200	1700	2250	
<b>RÉF. / CODE</b>	1 m	305 089	306 802	305 249	309 652	309 654	309 731	309 732	309 658
	2 m	306 014	301 358	300 821	302 768	302 770	309 730	309 733	300 875
	3 m	303 083	301 179	302 715	302 769	302 771	309 729	309 734	309 659
	4 m	309 645	308 539	309 651	303 944	309 655	309 728	309 735	309 015
	5 m	309 646	308 538	307 850	303 943	307 837	309 727	309 736	309 660
	6 m	306 813	307 602	304 579	303 942	309 656	305 740	307 194	309 661
	10 m	309 649	309 650	302 440	309 653	309 657	309 726	309 737	309 662

Longueurs utiles réalisables : de 0.8m à 30m et +  
Available effective working lengths : from 0.8m to 30m and more

Dimensions des anneaux mâles / Rings dimensions (male type)

CMU / WLL (t)	1	1.5	2	2.5	3	4	5	6	8	10	
<b>Dimensions (mm)</b>	a	12	14	16	18	20	23	25	28	35	
	b	30	40	82	32	40	45	55	55	60	75
	c	72	86	104	127	144	180	220	260	340	400
	d	64	80	100	98	119	132	185	180	202	250



Fourreau de protection en PVC disponible sur demande

PVC protective sleeve available on request

