

## Anneau de levage mâle tige longue / Lifting eye bolt– long stem

**Description** Anneau de levage mâle deux finitions : Acier brut noir / Acier zingué  
Marquage  $\phi$ , CE, CMU, fabricant, matière, numéro de lot

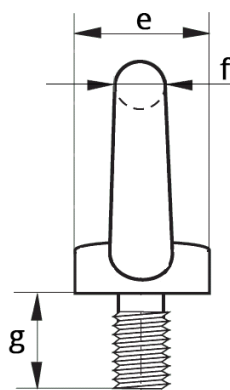
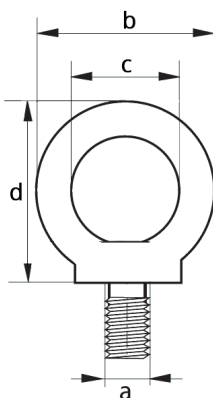
*Description* Lifting eye bolt available in two coating : Raw steel / Zinc coated steel  
*Marking*  $\phi$ , CE, WLL, manufacturer, material, batch number

**Matière** Acier C15 estampé

*Material* Stamped C15 steel

**Norme** Antérieur à 2003, filetage ISO

*Standard* Standard of 2003, ISO thread



Réf. / Code		CMU WLL (kg)	Dimensions Dimensions (mm)							Poids Weight (kg)
Brut / Raw	Zingué / Zincd		$\phi$ a	b	c	d	e	f	g	
105 246	301 751	70	6	36	20	44	20.5	8	24	0.06
105 247	105 263	140	8	36	20	44	20.5	8	24	0.07
105 248	112 484	230	10	44	23	51	22.5	10.5	28.5	0.12
105 249	111 602	340	12	50	29	60.5	22.5	10.5	40	0.16
105 250	105 264	500	14	57	33	69.5	26	12	40	0.20
105 251	105 265	700	16	65	37	76	28	14	50	0.34
105 252	112 486	930	18	71	41	85	31	15	52	0.43
105 253	301 752	1200	20	78	46	92	32	16	55	0.54
105 254	301 753	1500	22	84	50	98	35	17	62	0.68
105 255	301 754	1800	24	94	53	110	38	20.5	67	1.00
105 256	301 755	2500	27	101	59	120	40	21	74	1.29
105 257	301 756	3150	30	109	60	132	45.5	24.5	79	1.83
105 258	301 757	4000	33	121	64	144	55	28.5	84	2.48
301 749	300 344	5000	36	133.5	69	155	68.5	32.5	95	3.95
308 615	308 617	5500	39	133.5	69	155	68.5	32.5	95	4.10
301 750	300 488	6000	42	149.9	80	180	79.5	35.2	108	4.35
308 616	308 618	6500	45	149.9	80	180	79.5	35.2	108	4.42