

Manille bouche large / Wide mouth shackle

Description Manille lyre à axe boulonné goupillé à passage large par rapport aux manilles HR standard, elles ont une ouverture plus large entre les yeux.
Ce produit peut être livré avec un certificat de conformité, un certificat matière 3.1, un certificat de test d'usine et/ou une déclaration de conformité CE.

Description

Bow shackle with safety pin wide passage Compared to standard HR shackles, they have a wider opening between the eyes..

This product can be supplied with a works certificate, 3.1 material certificate, manufacturer test certificate and/or EC Declaration of Conformity

Matière

Corps et axe en acier allié, classe 80, trempé et revenu

Material

Body and pin in alloy steel grade 8, quenched and tempered

Coefficient de sécurité : 1:6

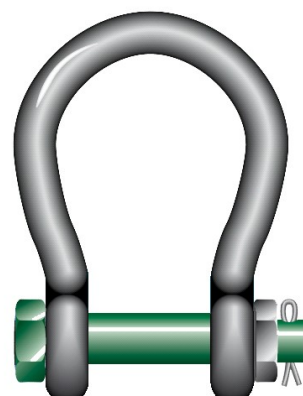
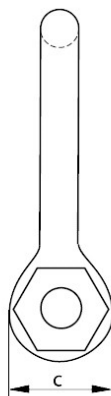
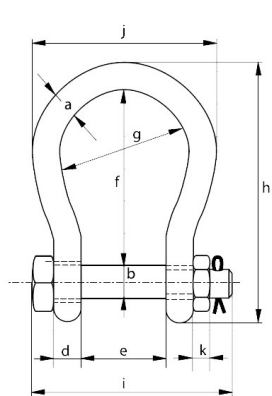
Normes

ASME B30.26

Standard

Safety factor : 1:6

ASME B30.26



Réf. / Code	CMU WLL (t)	Dimensions Dimensions (mm)											Poids Weight (kg)
		a	b	c	d	e	f	g	h	i	j	k	
304 344	4.75	22	25	52	22	63	112	88	173	157	132	23	2.08
303 633	6.5	25	28	59	25	75	135	105	204	182	155	25	3.14
304 362	8.5	28	32	66	28	82	148	115	225	201	171	28	4.36
303 634	9.5	32	35	72	32	90	162	126	248	217	190	31	5.95
303 973	12	35	38	79	35	100	180	140	274	240	210	34	7.87
308 115	16	38	42	88	38	106	216	159	319	248	235	19	12.5
307 721	25	45	50	103	45	127	248	175	370	296	265	24	16.7
303 569	30	50	57	118	50	146	273	207	411	338	307	27	25
308 526	55	65	70	145	65	165	314	213	487	389	343	33	45
308 527	75	83	83	166	75	184	330	254	530	432	404	40	77