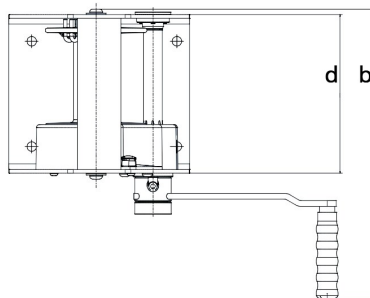
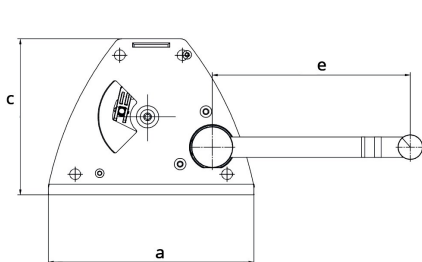


## Treuil manuel de levage à engrenage / Manual gear lifting winches

<b>Description</b>	<p>Frein automatique, système de réduction protégé par capot métallique ou plastique Tambour uniquement débrayable à vide, enroulement du câble à l'envers impossible Manivelle amovible et réglable avec poignée tournante Les treuils sont utilisés pour des opérations de levage ou de déplacement horizontal de charges lourdes.</p>
<i>Description</i>	<p><i>Automatic brake, reduction system protected by metal or plastic cover Drum disengagement only possible with no load, rolling of the cable in the wrong direction impossible Removable and adjustable handle with rotating grip Winches are used for lifting or horizontal movement of heavy loads.</i></p>
<b>Matière</b>	<p>Pièces mécaniques usinées, ressort de cliquet en inox Frein automatique en matériaux composite</p>
<i>Material</i>	<p><i>Mechanical parts machined, stainless steel ratchet spring Automatic brake made of composite material</i></p>
<b>Normes</b>	<p>Conforme à la norme EN13157</p>
<i>Standards</i>	<p><i>Complies with EN13157 standard</i></p>



RÉF. / CODE	Force	Couches	Cap.câble	Ø Câble	Effort max	Dimensions					Poids
	Capacity (kg)	Layers	Cable cap. (m)	Cable ø (mm)	Max hand force (mm)	Dimensions (mm)					Weight (kg)
						a	b	c	d	e	
304 076	500/300	6	4/38	5	12.5	249	400	190	217	240	15
305 857	530/530	1	4/4	6	12.5	249	400	190	217	240	15
305 584	750/500	4	3/18	7	19	249	400	190	217	240	15
304 459	1450/1000	4	5.5/30	9	14.5	410	485	305	300	340	44
308 953	1450/1450	1	5/5	10	14.5	410	485	305	300	340	44
304 311	2750/2000	3	6/25	13	16.5	510	585	360	400	340	83
308 954	2750/2750	1	6/6	13	16.5	510	585	360	400	340	83