

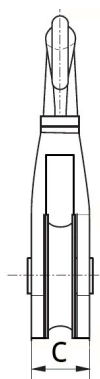
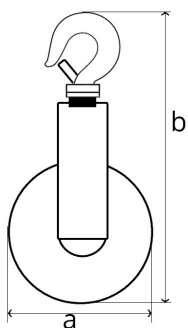
Poulie à chape pour câble / Simple yoke pulley for wire rope

Description Poulie simple à 1 réa pour le levage ou la déviation sans limite de hauteur

Description Simple yoke pulley for lifting of deviation with no limit of height

Matière Réa(s) en acier, bagues en bronze
Croc en acier allié avec linguet

Material Steel sheaves, bronze bushed sheave
Alloy steel hook with safety latch



RÉF. / CODE	CMU <u>WLL</u> (t)	Ø Câble <u>Wire rope Ø</u> (mm)	Ø Réas <u>Sheaves Ø</u> (mm)	Dimensions <u>Dimensions</u> (mm)			Poids <u>Weight</u> (kg)
				a	b	c	
304 617	0.25	6-7	80*22	80	190	53	1.19
308 656	0.5	8-10	100*25	100	195	50	1.9
301 744	1	10-12	150*30	150	310	68	2.1
308 657	2	14-16	200*30	200	380	85	4.59