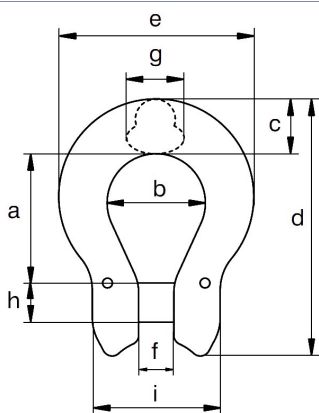


Coupleur Omega classe 80 / Grade 8 Omega link

Description	<p>Ce produit peut être livré avec un certificat de conformité, un certificat matière 3.1 et/ou une déclaration de conformité CE.</p> <p>Le coupleur oméga est l'alternative au maillon de jonction. Il permet une connexion directe entre la chaîne et les accessoires et représente un gain d'encombrement grâce à une taille plus compacte que le maillon de jonction.</p> <p>Finition peinture jaune ou rouge</p>
	<p><i>Description</i></p> <p><i>This product can be supplied with a works certificate, a 3.1 material certificate and/or EC Declaration of Conformity</i></p> <p><i>The omega coupler is the alternative to the connecting link. It provides a direct connection between the chain and the accessories and saves space thanks to a more compact size than the connecting link.</i></p> <p><i>Yellow or red paint coating</i></p>
	<p>Matière</p> <p>Acier allié classe 80, trempé et revenu</p>
<p><i>Material</i></p> <p><i>Grade 8 alloy steel, quenched and tempered</i></p>	<p>Normes</p> <p>Coefficient de sécurité : 1:4</p> <p>Conforme à la norme EN 1677-1</p>
<p><i>Standards</i></p> <p><i>Safety factor : 1:4</i></p> <p><i>Complies with EN 1677-1 standard</i></p>	



RÉF. / CODE	CMU WLL (t)	Diamètre chaîne Chain diameter (mm)	Dimensions Dimensions (mm)									Poids Weight (kg)
			a	b	c	d	e	f	g	h	i	
301 774	0.8	5	24	19	11	50	39	7	9	6	28	0.07
301 773	1.12	6	24	19	11	50	39	7	9	8	28	0.07
105 668	2	7-8	32	23	18	70	53	9	16	9	32	0.18
105 669	3.2	10	40	30	18	81	61	11	17	13	42	0.28
105 670	5.4	13	50	39	23	104	80	14	20	16	54	0.64
105 671	8.2	16	63	47	30	130	100	17	25	20	68	1.21
301 775	12.8	18-20	80	58	35	160	120	22	30	24	82	2.09