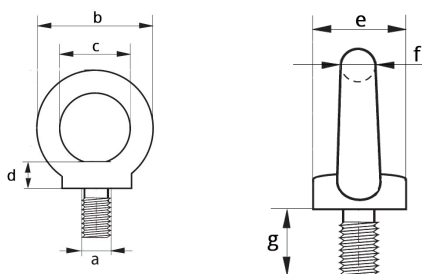


Anneau de levage mâle classe 80 / Grade 8 lifting eye bolt

Description	Peut être livré avec un certificat de conformité, un certificat matière 3.1 et/ou une déclaration de conformité CE Finition peinture rouge époxy Ral 3000
<i>Description</i>	<i>This product can be delivered with a work certificate , a 3.1 material certificate and/or EC Declaration of Conformity Red powder coating Ral 3000</i>
Matière	Acier allié classe 80, trempé et revenu
<i>Material</i>	<i>Grade 8 alloy steel, tempered and quenched</i>
Normes	Coefficient de sécurité : 1:5 Filetage ISO CMU : Levage à la verticale
<i>Standards</i>	<i>Safety factor : 1:5 ISO thread Lifting vertically</i>



Réf. / Code	CMU WLL (kg)	Dimensions Dimensions (mm)							Poids Weight (kg)
		Ø a	b	c	d	e	f	g	
200 181	200	6x1.00	34	20	17	20	7	20	0.05
105 186	400	8x1.25	34	20	17	20	7	24	0.05
105 187	700	10x1.50	38	22	19	20	8	30	0.08
105 188	1000	12x1.75	47	26	23	25	10	36	0.14
105 189	1200	14x2.00	57	29	28	30	14	40	0.25
105 190	1500	16x2.00	65	35	30	36	14	55	0.36
105 191	2000	18x2.50	65	35	30	36	14	54	0.38
105 192	2500	20x2.50	73	39	34	40	16	59	0.55
105 193	3000	22x2.50	82	44	38	42	19	64	0.74
105 194	4000	24x3.00	95	54	40	55	20	84	1.12
105 195	5000	27x3.00	95	54	40	55	20	84	1.18
105 196	6000	30x3.50	108	59	49	60	24	100	1.84
303 423	7000	33x3.50	108	59	49	60	24	100	2.01
302 244	8000	36x4.00	118	67	45	65	25	118	2.44
308 268	9000	39x4.00	118	67	45	65	25	118	2.62
306 310	10 000	42x4.50	139	79	56	70	31	135	3.97
308 269	15 000	45x4.50	139	79	56	70	31	135	4.16
308 270	18 000	48x5.00	181	97	68	95	43	150	8.22
308 271	20 000	52x5.00	181	97	68	95	43	150	8.55
305 797	25 000	56x5.50	181	97	68	95	43	150	8.85
308 272	30 000	60x5.50	181	97	68	95	43	150	9.16
302 481	36 000	64x6.00	181	97	68	95	43	150	9.55