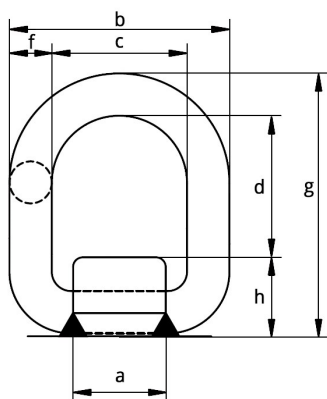


Point d'ancrage à souder / Weld-on transport ring

Application	CMU nominale valable dans toutes les directions de traction
<i>Use</i>	<i>Nominal CMU valid in all traction directions</i>
Description	Point d'ancrage à souder, type articulé
<i>Description</i>	<i>Weld-on transport ring, articulated type</i>
Matière	Semelle : acier doux Œil : acier allié classe 80
<i>Material</i>	<i>Base : mild steel Eye : grade 8 alloy steel</i>
Normes	Coefficient de sécurité : 1:4 La soudure doit être réalisée selon la norme DIN 5817 resp. 15429 Par un soudeur qualifié selon la norme EN 287-1
<i>Standards</i>	<i>Safety factor : 1:4 Welding must be realised according to the DIN 5817 resp. 15429 standard By a qualified welder according to the EN 287-1 standard</i>



Réf. / Code	CMU WLL (kg)	Dimensions Dimensions (mm)							Poids Weight (kg)
		a	b	c	d	f	g	h	
200189	1,2	35	66	40	42	13	84	28	0,4
200190	3,2	42	81	45	48	18	101	33	0,77
200191	5,3	49	99	55	57	22	123	44	1,42
200192	8	64	122	70	67	26	145	51	2,5
301136	15	90	167	99	93	34	191	63	5,67