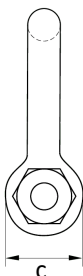
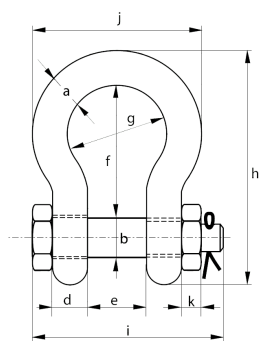


Manille lyre HR GP à axe boulonné goupillé / Bow shackle with safety bolt

Description	Manille lyre de levage GREEN PIN en acier haute résistance à axe boulonné goupillé, ce produit peut être livré avec un certificat de conformité, un certificat matière 3.1, un certificat de test d'usine, une déclaration de conformité CE et toutes les manilles de 2 tonnes et plus peuvent être fournies avec un certificat DNV 2.7-1
<i>Description</i>	<i>Lifting shackle in high tensile steel, can be supplied with a works certificate, 3.1 material certificate, manufacturer test certificate, EC Declaration of Conformity and all shackles starting from 2 t can be supplied with DNV 2.7-1 certificate</i>
Matière	Acier haute résistance, grade 60, trempé et revenu, température de -20°C à +200°C Finition galvanisée
<i>Material</i>	<i>Grade 6 high tensile steel, quenched and tempered, temperature from -20°C to +200°C Galvanised coating</i>
Normes	Coefficient de sécurité : 1:6 Conforme à la norme EN 13889 et US Fed. Spec. RR-C-271 Type IVA Class 2, Grade A
<i>Standard</i>	<i>Safety factor : 1:6 Complies with EN 13889 standard and US Fed. Spec. RR-C-271 Type IVA Class 2, Grade A standard</i>



RÉF. / CODE	CMU WLL (t)	Dimensions Dimensions (mm)											Poids Weight (kg)
		a	b	c	d	e	f	g	h	i	j	k	
106 904	0.5	7	8	16.5	7	12	29	20	48.5	42	34	4	0.06
106 905	0.75	9	10	20	9	13.5	32	22	56	50	40	5	0.11
106 906	1	10	11	22.5	10	17	36.5	26	63.5	60	46	8	0.16
106 907	1.5	11	13	26.5	11	19	43	29	74	67	51	11	0.22
106 908	2	13.5	16	34	13	22	51	32	89	82	58	13	0.42
106 909	3.25	16	19	40	16	27	64	43	110	98	75	17	0.74
106 910	4.75	19	22	46	19	31	76	51	129	114	89	19	1.18
106 911	6.5	22	25	52	22	36	83	58	144	130	102	22	1.77
106 912	8.5	25	28	59	25	43	95	68	164	150	118	25	2.58
106 913	9.5	28	32	66	28	47	108	75	185	166	131	27	3.66
106 914	12	32	35	72	32	51	115	83	201	178	147	30	4.91
106 915	13.5	35	38	80	35	57	133	92	227	197	162	33	6.54
106 916	17	38	42	88	38	60	146	99	249	202	175	19	8.19
106 917	25	45	50	103	45	74	178	126	300	249	216	23	14.22
106 918	35	50	57	111	50	83	197	138	331	269	238	26	19.85
301 583	42.5	57	65	130	57	95	222	160	377	301	274	29	28.33
303 707	55	65	70	145	65	105	260	180	433	330	310	32	39.59
301 584	85	75	83	162	73	127	329	190	527	380	340	39	62