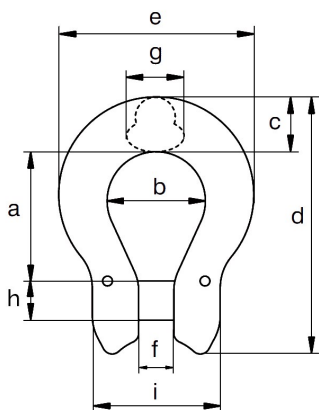


Coupleur Omega classe 100 / Grade 10 Omega link

Description	<p>Ce produit peut être livré avec un certificat de conformité, un certificat matière 3.1 et/ou une déclaration de conformité CE.</p> <p>Le coupleur oméga est l'alternative au maillon de jonction. Il permet une connexion directe entre la chaîne et les accessoires et représente un gain d'encombrement grâce à une taille plus compacte que le maillon de jonction.</p> <p>Finition peinture bleue</p>
	<p><i>Description</i></p> <p><i>This product can be supplied with a works certificate, a 3.1 material certificate and/or EC Declaration of Conformity</i></p> <p><i>The omega coupler is the alternative to the connecting link. It provides a direct connection between the chain and the accessories and saves space thanks to a more compact size than the connecting link.</i></p> <p><i>Painted blue</i></p>
	<p><i>This product can be supplied with a works certificate, a 3.1 material certificate and/or EC Declaration of Conformity</i></p>
Matière	Acier allié classe 100, trempé et revenu
<i>Material</i>	<i>Grade 10 alloy steel, quenched and tempered</i>
Normes	Coefficient de sécurité : 1:4
<i>Standards</i>	<i>Safety factor : 1:4</i>



RÉF. / CODE	CMU WLL (t)	Diamètre chaîne Chain diameter (mm)	Dimensions Dimensions (mm)										Poids Weight (kg)
			a	b	c	d	e	f	g	h	i		
308 345	1.4	6	24	19	11	50	39	7	9	8	28	0.07	
308 346	2.5	8	32	23	18	70	53	9	16	10	32	0.18	
308 347	4	10	40	30	18	81	61	11	17	13	42	0.28	
308 348	6.7	13	50	39	23	104	80	14	20	16	54	0.64	
308 350	10	16	63	47	30	130	100	17	25	20	68	1.21	