

Émerillon œil-œil à roulement classe 100 / Grade 10 needle bearing eye-eye swivel

Description Ce produit peut être livré avec un certificat de conformité, un certificat matière 3.1 et/ou une déclaration de conformité CE
Finition peinture bleue

Description *This product can be supplied with a works certificate, a 3.1 material certificate and/or an EC declaration of conformity*
Painted blue

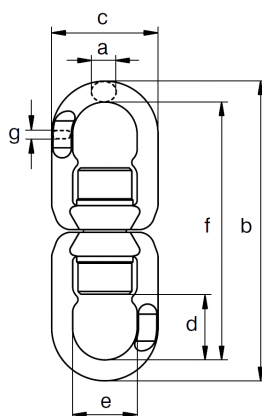
Matière Acier allié, classe 100, trempé et revenu

Material *Alloy steel, grade 10, quenched and tempered*

Normes Coefficient de sécurité : 1:4

Standard *Safety factor : 1:4*

□□Monté sur roulement à rouleaux pour tourner en charge
Equipped with two needle thrust bearings to enable rotation under load



RÉF. / CODE	CMU WLL (t)	Dimensions Dimensions (mm)							Poids Weight (kg)
		a	b	c	d	e	f	g	
308 212	1.4	11	150	56	33	32	126	6	0.61
308 211	2.6	14	181	65	40	37	153	8	1.07
308 210	4	18	226	79	47	48	195	11	1.9
308 209	6.8	20	268	96	59	58	227	14	3.17
308 208	10.3	23	331	121	67	73	281	17	6.44
306 609	16	28	378	132	88	82	328	22	7.75