

Anneau de levage mâle tige courte / Lifting eye bolt short term

Description Anneau de levage mâle deux finitions : Acier brut noir / Acier zingué
Marquage ϕ , CE, CMU, fabricant, matière, numéro de lot

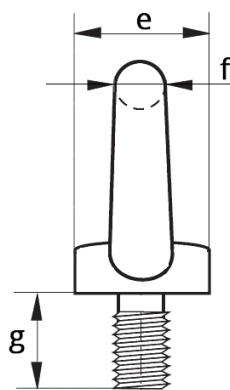
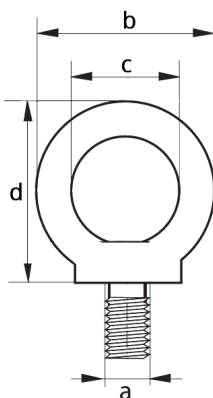
Description Lifting eye bolt available in two coating : Raw steel / Zinc coated steel
Marking ϕ , CE, WLL, manufacturer, material, batch number

Matière Acier C15 estampé

Material Stamped C15 steel

Norme Conforme à la norme DIN 580, Antérieur à 2003, filetage ISO

Standard Complies with DIN 580, Standard of 2003, ISO thread



Réf. / Code		CMU	Dimensions							Poids
Brut / Raw	Zingué / Zinced	WLL (kg)	Dimensions (mm)							Weight (kg)
			ϕ a	b	c	d	e	f	g	
308 607	304 710	90	6	36	20	36	20	8	13	0.06
308 606	303 595	140	8	36	20	36	20	8	13	0.07
303 098	306 512	230	10	45	25	45	25	10	17	0.11
305 199	301 938	340	12	54	30	53	30	12	20.5	0.17
305 723	301 786	500	14	54	30	53	30	12	20.5	0.18
306 687	304 192	700	16	63	35	62	35	14	27	0.29
308 608	304 229	930	18	63	35	62	35	14	27	0.31
301 068	305 267	1200	20	72	40	71	40	16	30	0.45
305 352	308 600	1500	22	72	40	71	40	16	30	0.48
305 198	308 601	1800	24	90	50	90	50	20	36	0.88
308 609	308 602	2500	27	108	50	109	65	24	45	0.90
303 099	308 603	3200	30	108	60	109	65	24	45	1.64
307 443	308 604	4200	33	108	60	109	65	24	45	1.90
305 661	300344	4600	36	126	70	128	75	28	54	2.71
308 610	308 605	6300	42	144	80	147	85	32	63	4.25
308 611	308 613	8600	48	166	90	168	100	38	68	6.20
308 612	308 614	11500	56	184	100	187	110	42	78	8.80